

ใบความรู้ที่ ๑.๒ การผันวรรณยุกต์อักษรกลาง

การผันวรรณยุกต์ เป็นการเปลี่ยนเสียงของคำให้สูงต่ำตามรูปวรรณยุกต์ เมื่อเสียงของคำเปลี่ยนไป ความหมายของคำก็จะเปลี่ยนไปด้วย

อักษรกลาง มี ๙ ตัว คือ ก จ ด ต บ ป อ ฎ ฏ
(ไก้จิกเด็กตายแม็กก้ายบนปากโอ่ง)

การผันวรรณยุกต์อักษรกลาง

คำที่มีพยัญชนะต้นเป็นอักษรกลาง ผันเสียงวรรณยุกต์ได้ ๕ เสียง คือ สามัญ เอก โท ตรี จัตวา

เสียงวรรณยุกต์	เสียงสามัญ	เสียงเอก	เสียงโท	เสียงตรี	เสียงจัตวา
รูปวรรณยุกต์	-	รูป ˊ	รูป ˋ	รูป ˋˋ	รูป ˋˋˋ

เช่น

คำ	เสียงสามัญ	เสียงเอก	เสียงโท	เสียงตรี	เสียงจัตวา
กา	กา	ก่า	ก้า	ก๊า	ก๋า
บ้าน	บาน	บ่าน	บ้าน	บ้าน	บ้าน
จาง	จาง	จ่าง	จ้าง	จ้าง	จ่าง
เดียว	เดียว	เดี่ยว	दैยว	दैยว	दैยว

ฝึกอ่านและเขียนคำภาษาไทย

กระเป๋ อ่านว่า กระ – เป๋
จิ้งจก อ่านว่า จิ้ง – ผิ้ง
ตื้นเตื้น อ่านว่า ตื้น – เตื้น

เป๋ – ปี่ เขียนเป็น เป๋ปี่
ดอก – ปีบ เขียนเป็น ดอกปีบ
ตุ๊ก – ตา เขียนเป็น ตุ๊กตา



แบบฝึกเสริมทักษะที่ ๑.๒ การผันวรรณยุกต์อักษรกลาง แบบฝึกทักษะที่ ๑

คำชี้แจง ให้นักเรียนฝึกผันเสียงวรรณยุกต์ของคำต่อไปนี้ให้ถูกต้อง

คำ	เสียงสามัญ	เสียงเอก	เสียงโท	เสียงตรี	เสียงจัตวา	เขียนคำ
เกา - อี	เกา อี	เก๋า อื้อ	เก้า อ๊า	เก๊า อื้อะ	เก๋ำ อื้อั	เก้าอี้
ตุก - แก						
กวย - เตี้ยว						
ปอง - กัน						
กระ - ปอง						
ไก - แจ						
การ - บาน						
ออน - แอ						
ปลา - ปน						
ตวม - เตียม						
ตัก - แตน						

หนูทำได้ คะแนน



ผ่าน



ไม่ผ่าน

ชื่อ

เลขที่

ชั้นประถมศึกษาปีที่ ๓



แบบฝึกเสริมทักษะที่ ๑.๒ การผันวรรณยุกต์อักษรกลาง แบบฝึกทักษะที่ ๒

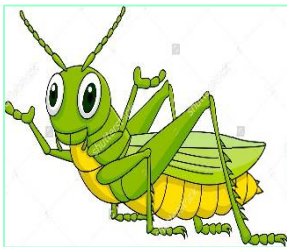
คำชี้แจง ให้นักเรียนเติมวรรณยุกต์ให้คำมีความหมายตรงกับภาพที่กำหนดให้ถูกต้อง



กวยเตี๋ยว



ลูกเต๋า



ตั๊กแตน



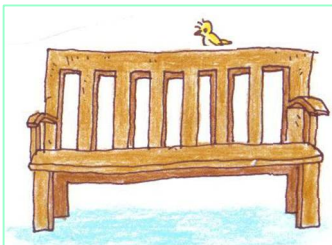
กลอยน้ำว้า



บ้านเกา



ลูกเจี๊ยบ



เกาอี้



กระต่าย



จิ้งจอก



ขนมบาป็น

หนูทำได้

คะแนน



😊 ผ่าน



☹ ไม่ผ่าน

ชื่อ

เลขที่

ชั้นประถมศึกษาปีที่ ๓